

OPIS BUDOWY elementy dodatkowe

Części elementów dodatkowych składają się z dwóch grup: nowych wersji części wydrukowanych w CardPlane 2-4/2006 oraz części nowych. Pierwsze z nich mają takie same numery jak te wydrukowane w CardPlane, ale z dopisaną literą "z"; części zupełnie nowe mają numery począwszy od 501.

Kadłub

Konstrukcję kadłuba wykonujemy na podstawie RYS.18.

Wposażenie jest wzbogacone o karabin pilota i aparat fotograficzny.

Uwaga:

W części 65 należy wykonać otwór według szablonu 1 i podkleić go częścią 515 lub pozostawić go otwartym - przygotowanym do fotografowania.

Sposób oklejenia konstrukcji wewnętrznej kadłuba poszczególnym jest identyczny jak w przypadku wersji podstawowej i został opisany w CardPlane 2-4/2006. Jedyną różnicą jest konieczność podklejenia segmentów 51 i 49 częściami 511 i 512. Wykonujemy to po przyklejeniu tych segmentów, tak aby przykryć sklejkę 51a, 51b oraz "zębki" części 50a. Przyklejenie tych części jest trochę kłopotliwe, ale możliwe. Jeśli zamierzamy wykonać wersję bombową, należy osłony luków bombowych wykonać w pozycji otwartej (aby były widoczne bomby). W tym celu - po przyklejeniu części 49 i 51 - należy wyciąć osłony (drzwi) luków bombowych i podkleić je częściami 513 i 514 tak aby utrwalić ich kształt (zgodny z wręgami 3, 5 i 6). Po wykonaniu i przyklejeniu bomb (patrz. RYS.19 i 20), Drzwi bombowe przyklejamy "na styk" do krawędzi otworów luków bombowych w pozycji otwartej.

Bomby

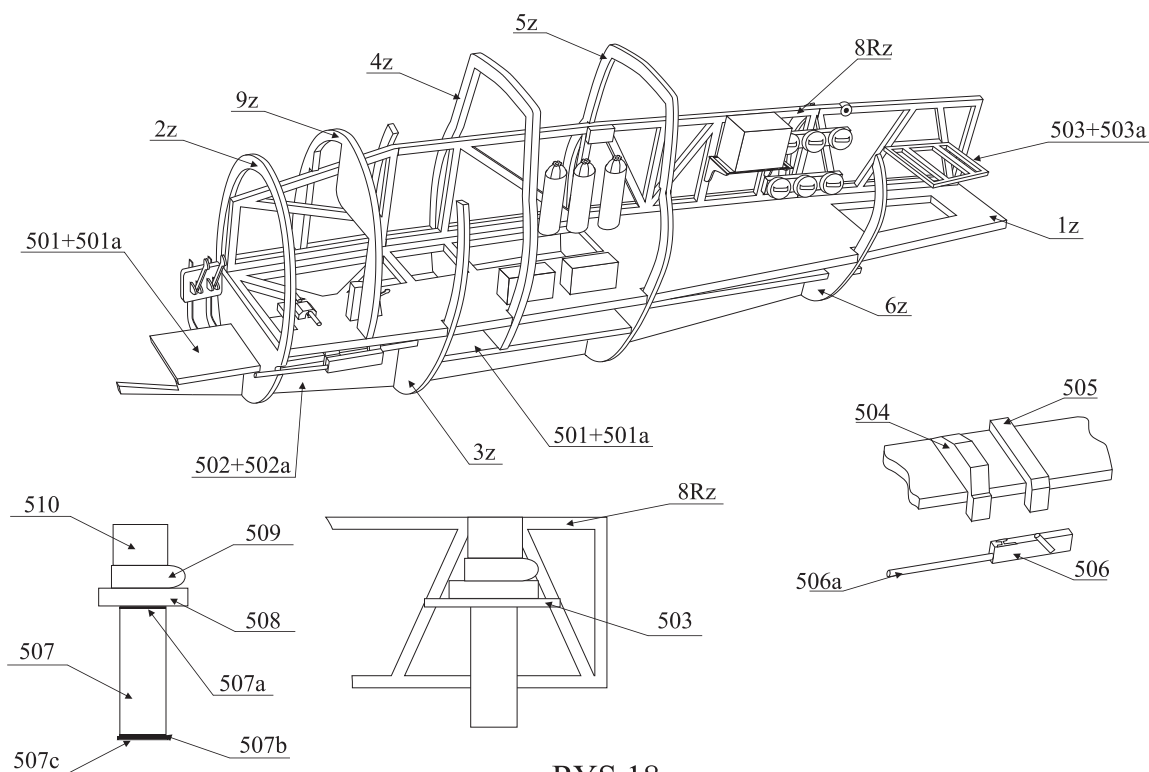
Bomby wykonujemy na podstawie RYS.19. (dwie sztuki, które montujemy w przednim luku) raz na podstawie RYS.20 (dwie sztuki, które montujemy w tylnym luku).

Torpeda

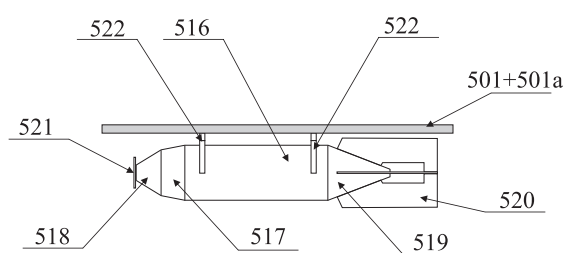
Jeśli decydujemy się na wykonanie modelu w wersji torpedowej (a jestem przekonany, że takich modelarzy będzie zdecydowana większość), należy na podstawie RYS. 21 wykonać torpedę. Następnie na podstawie RYS. 22 wykonujemy zaczepy, które przyklejamy do kadłuba na krańcach części 49. Do zaczepów doklejamy torpedę.

Silniki

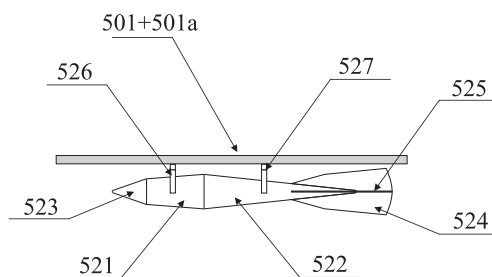
Silniki wykonujemy na podstawie RYS.23



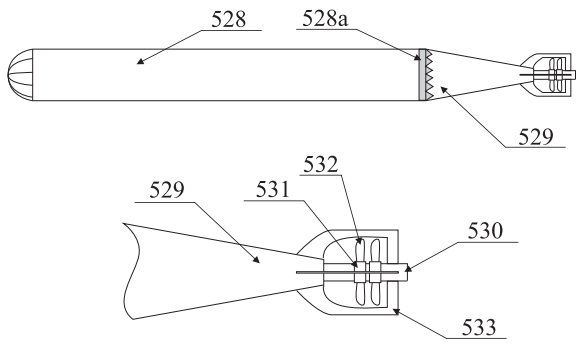
RYS.18



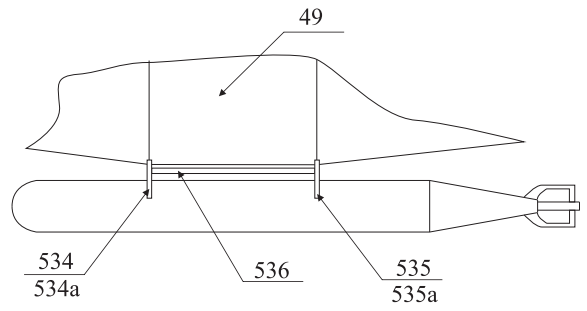
RYS.19



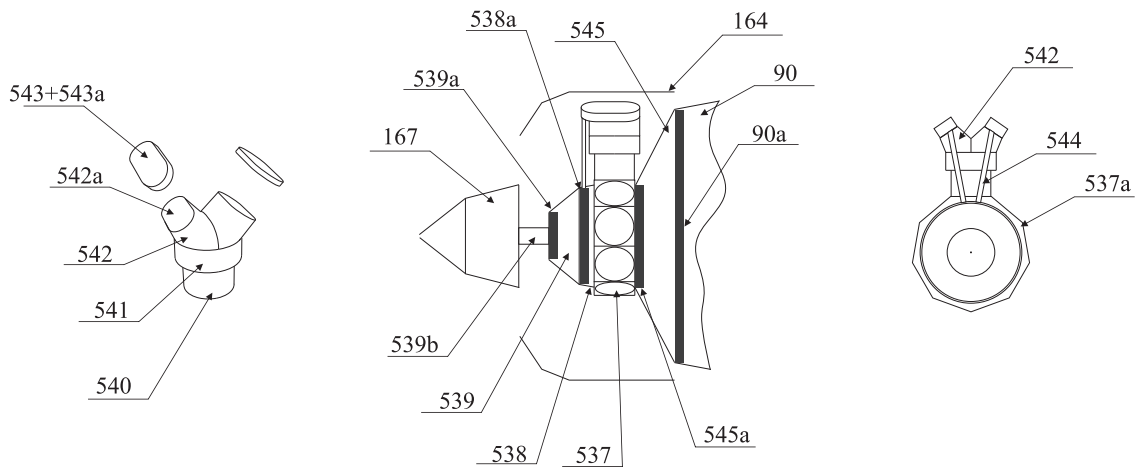
RYS.20



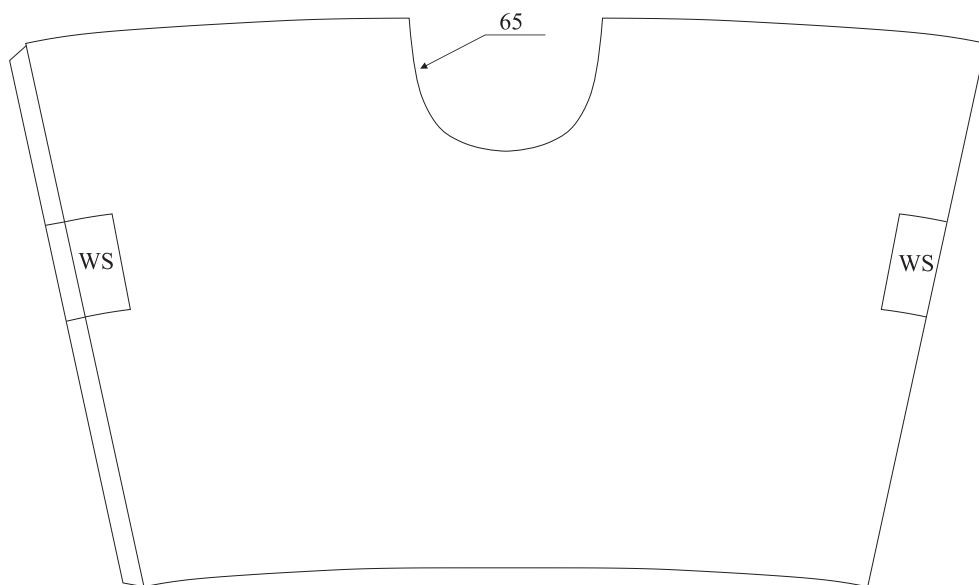
RYS.21



RYS.22



RYS.23



SZABLON 1